

# 市 民 活 動 団 体 紹 介



## あかほっぺ

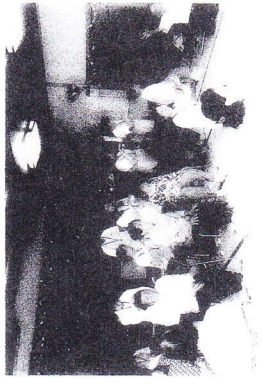
代表 長谷川きぬ子  
事務局 菊地 秀人

「あかほっぺ」は、栗原市民一人ひとりに健康になっていただきたく、三つの健康法を紹介しております。

一つ目は、浄化療法というエネルギー療法で、自然のエネルギーを活用し、身体を自然治癒力を高める療法です。次に無農薬の食材や食品をお勧めしている食事法です。三つ目は、美術文化法とい

「あかほっぺ」は、香れた芸術に触れて、情操を養う健康法です。

様々な催しを行いますので、どうぞお気軽にお越しください。

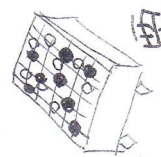
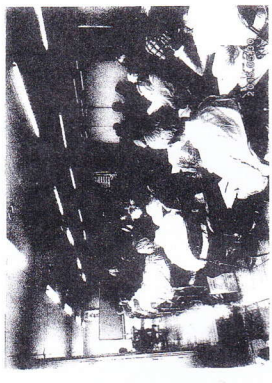


栗原郷土史研究会  
会長 阿部 董  
事務局 22-13540

原典がある。昭和40年12月、栗原郷土史研究会が創立された。小中学校の社会科担当教師たちが、各団体バウラでではなく、一つの団体で栗原の歴史を研究し、それと教材に生かしたいという切望があった。以来半世紀の節目を目前にしている。

研究結果は、年に一度発行している会誌である「栗原郷土研究」に掲載している。市内

の各図書館や関係機関などに献本したり、市内の書店などに委託しているりと、興味のある方はぜひ手に取り、ご覧いただきたい。



## 栗原棋友会

会長 成瀬 大博  
事務局 長 千葉 幹夫  
連絡 (22-15701)

この会は、昭和61年志波雁町の囲碁将棋愛好者が棋友会として結成したのが始まりです。

その後、築館囲碁クラブと合併し、市制後は「栗原」に改め、全市を視野に広く呼びかけ再出発しました。

現在会員は15名。20歳代から80代、様々な職業・職歴の人が和気あいあいと盤を採んで相手と参らせようと楽しんでいきます。

囲碁は脳の活性化に最適な競技と自負しているところから、

- ◎ 練習日 毎週土、日 午後1時から
- ◎ 場所 志波雁公民館
- ◎ お問い合わせ事務局まで



# 団員募集

みんなであつよ！ パレーしようよ！  
「少女パレーボールチーム 一迫クラブスポーツ少年団」では、パレーボールを通じて子どもたちの健全な心と体を養うことを目指しています。一度、見学に来てみてください！

練習日：火・木曜日 18:30~21:00 土・日曜日 9:00~17:00  
(おおよその目安です。強制ではありませんので、送迎を含めお気軽にご相談ください)

場所：一迫小学校体育館 (ほかの体育館で練習することもあります)

費用：毎月3,000円 (大会参加費や消耗品の購入に使います)

連絡先：鎌田光子 090-6855-3866

